

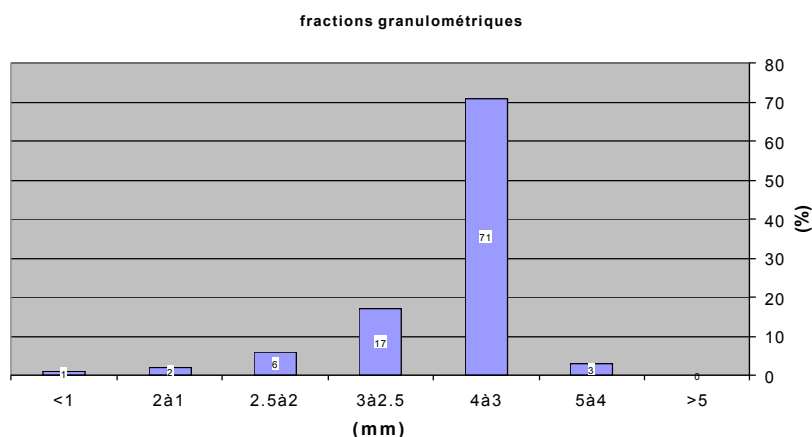
Kiesérite granulée

Fiche technique

Classification légale : Engrais CE Kiesérite granulée

Teneurs garanties : 24% Oxyde de magnésium (MgO) soluble dans l'eau
48% Anhydride sulfurique (SO₃) soluble dans l'eau

Granulométrie : 96% entre 2 et 4 mm



Dureté : 6.6Kg

Densité : 1.38

Intérêt agronomique : Composée exclusivement de **sulfate de magnésium**, la kiesérite granulée est la garantie d'efficacité maximale du magnésium et du soufre à tous les pH, y compris les sols alcalins et calcaires. C'est l'assurance d'une assimilation parfaite par les cultures.

Le magnésium et le soufre sont entièrement solubles dans l'eau et donc directement assimilables par la plante.

S.A. ROSIER
B-7911-MOUSTIER (Ht)
Belgique

Tél. :00 32 69 87 15 19
Fax :00 32 69 87 17 01
E-mail :info@rosier-be.com